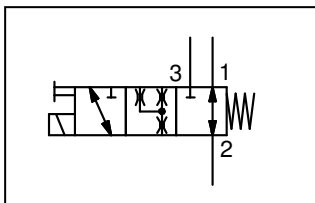


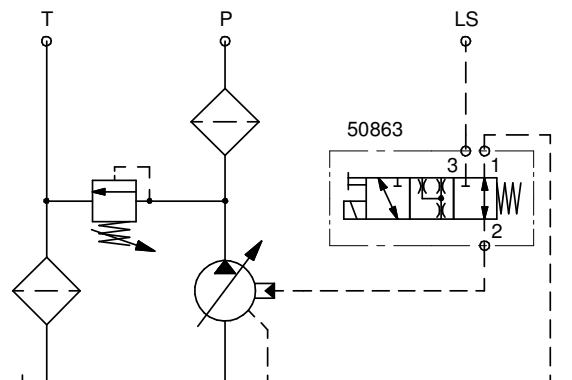


La **válvula direccional 3/2** se utiliza como válvula de descarga para la línea LS en un sistema de sensor de carga con bomba variable.

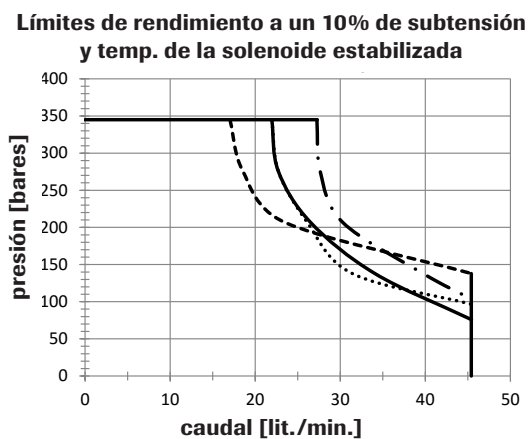
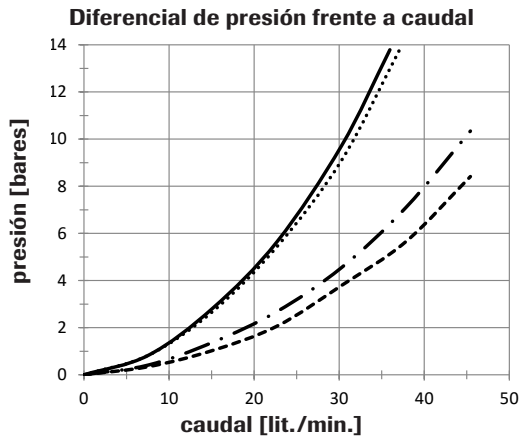
Al montar una bomba variable en una toma de fuerza independiente de un acoplamiento (toma de fuerza del motor) en que la bomba esté en continuo funcionamiento, la línea de señal de la bomba debe dejarse sin carga hacia el depósito cuando la bomba no se utilice. Ello se hace para evitar la acumulación de presión en la línea de señal que hace que la bomba se angule hacia fuera y empiece a funcionar (bombear aceite).



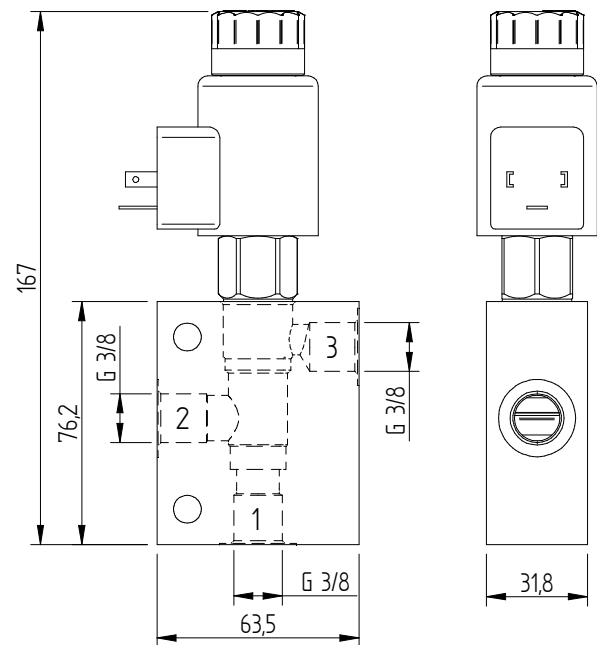
Válvula de corredera de 3 vías y 2 posiciones accionada por solenoide con anulación manual.



Puerto 1: Depósito hidráulico
Puerto 2: Puerto LS del controlador de la bomba
Puerto 3: Señal LS del sistema



Dimensiones



VÁLVULA DIRECCIONAL 3/2 ART NO. 50863

Datos técnicos de la válvula

Capacidad	45 lit./min.
Presión de funcionamiento máxima	350 bares
Fuga máx. de la válvula a 24 cSt	80 cc/min. a 210 bares
Tiempo de respuesta (típico)	50 ms
Frecuencia de conmutación	15000 ciclos/h
Par de instalación de la válvula	41-47 Nm

Datos técnicos de la solenoide

Temperatura ambiente máxima	50 °C
Temperatura máxima de la solenoide con una temperatura ambiente de 20 °C	105 °C
Consumo de energía (frío) a la tensión nominal	22 vatios
Tensión	24 V CC
Rango de tensión de servicio	+/- 10% nominal
Velocidad del ciclo de trabajo	100%
Conector	ISO/DIN 43650A, form. A (Hirschman)
Clasificación del entorno del conector	IP65/IP67

Datos técnicos del cuerpo

Tamaños de los puertos	ISO-G 3/8"
Rango de presión del cuerpo	350 bares

Sunfab se reserva el derecho a realizar cambios en el diseño y las dimensiones sin previo aviso. Errores tipográficos y de impresión reservados.

© Copyright 2015 Sunfab Hydraulics AB. All Rights Reserved.