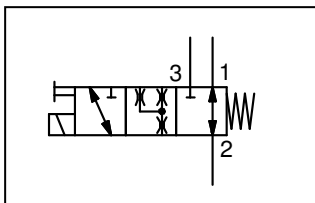


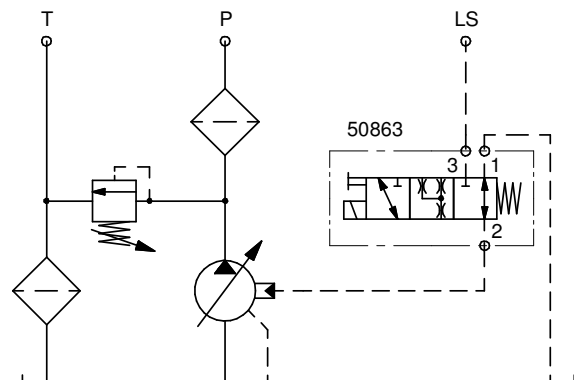


**La valvola direzionale 3/2** viene utilizzata come valvola di scarico per la linea LS in un sistema load sensing, con una pompa a portata variabile.

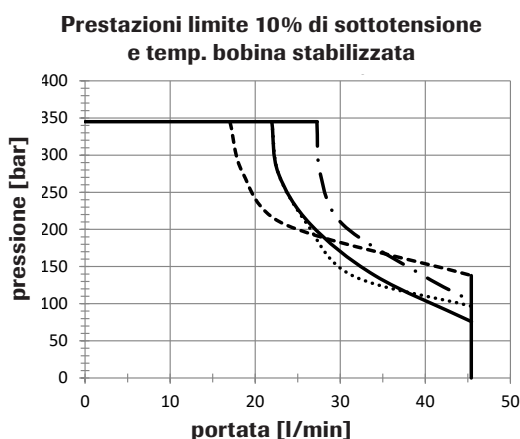
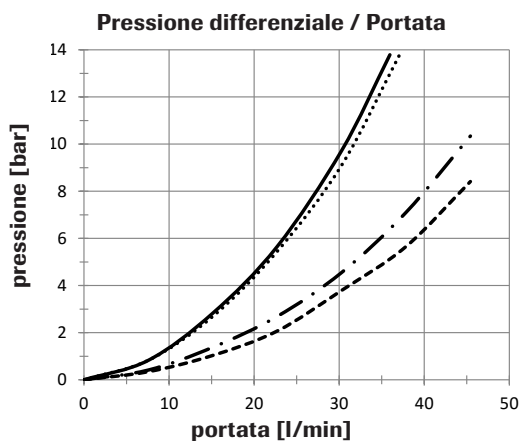
In sede di montaggio di una pompa a portata variabile su una presa di forza indipendente dalla frizione (presa di forza azionate dal motore), laddove la pompa è in funzione di continuo, la linea di segnale LS della pompa deve essere mandata a scarico al serbatoio quando quest'ultima non viene utilizzata. In tal modo si evita l'aumento di pressione nella linea LS, con conseguente inclinazione del piattello ed entrata in funzione della pompa.



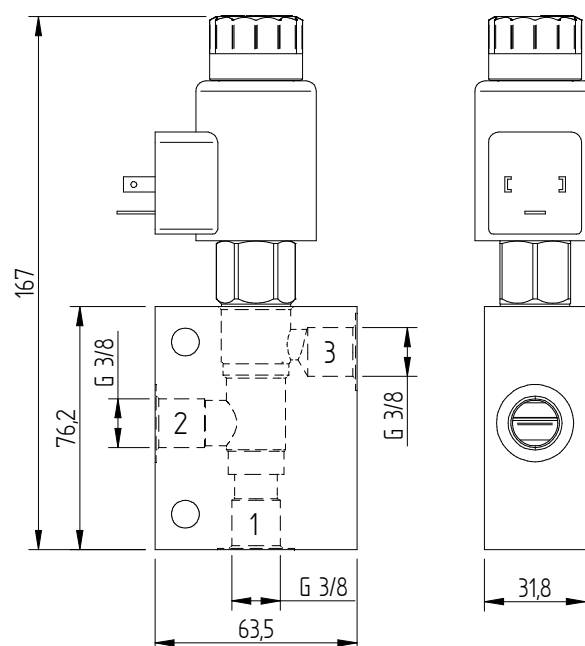
Valvola a spola direzionale a solenoide a 3 vie e 2 posizioni con override manuale.



Porta 1: Serbatoio idraulico  
Porta 2: Porta LS del regolatore della pompa  
Porta 3: Segnale LS dal sistema



## Dimensioni



### VALVOLA DIREZIONALE 3/2 ART NO. 50863

#### Dati tecnici della valvola

|  |                     |
|--|---------------------|
| Capacità                               | 45 l/min            |
| Pressione massima di esercizio         | 350 bar             |
| Perdita massima della valvola a 24 cSt | 80 cc/min a 210 bar |
| Tempo tipico di risposta               | 50 ms               |
| Frequenza di commutazione              | 15.000 cicli/h      |
| Coppia di installazione della valvola  | 41-47 Nm            |

#### Dati tecnici della bobina

|   |                                    |
|---|------------------------------------|
| Temperatura ambiente massima                                    | 50°C                               |
| Temperatura massima della bobina a temperatura ambiente di 20°C | 105°C                              |
| Consumo di corrente (a freddo) alla tensione nominale           | 22 Watt                            |
| Tensione  | 24 V cc                            |
| Tensione di esercizio   | +/- 10% nominale                   |
| Ciclo di lavoro utile   | 100%                               |
| Connettore  | ISO/DIN 43650A, Form A (Hirschman) |
| Classe ambientale del connettore                                | IP65/IP67                          |

#### Dati tecnici del corpo

|                            |            |
|----------------------------|------------|
| Dimensioni delle porte     | ISO-G 3/8" |
| Classe pressione del corpo | 350 bar    |

Sunfab si riserva il diritto di apportare modifiche al design e alle dimensioni senza preavviso. Con riserva di errori di stampa e di battitura.

© Copyright 2015 Sunfab Hydraulics AB. All Rights Reserved.