

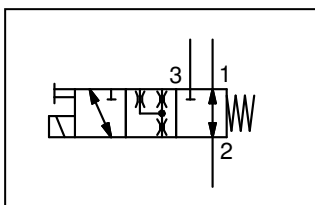


RIKTNINGSVENTIL 3/2

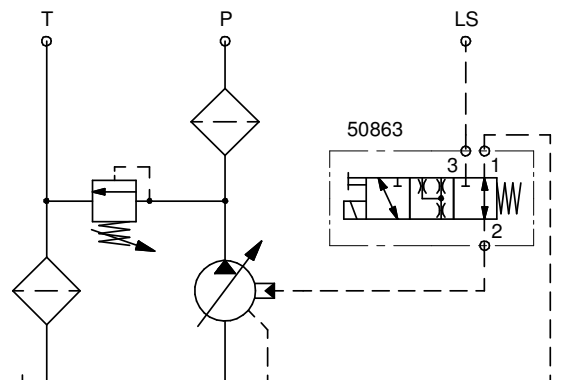


Riktningventil 3/2 används som avlastningsventil för LS-ledningen i ett lastkännande system med en pump med variabelt deplacement.

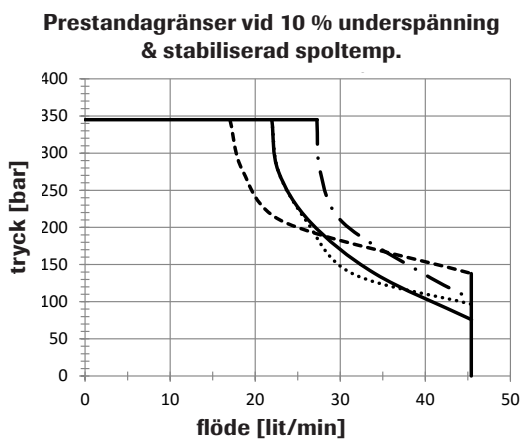
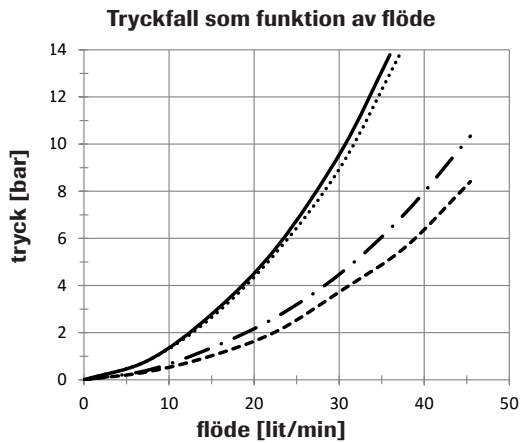
En pump med variabelt deplacement som anslutits till ett kopplingsberoende (motormonterat) krafttuttag körs konstant. Därför måste pumpens signalledning avlastas till tank när pumpen inte används. Annars kan tryck byggas upp i signalledningen så att pumpen till slut vinklas ut och börjar pumpa olja.



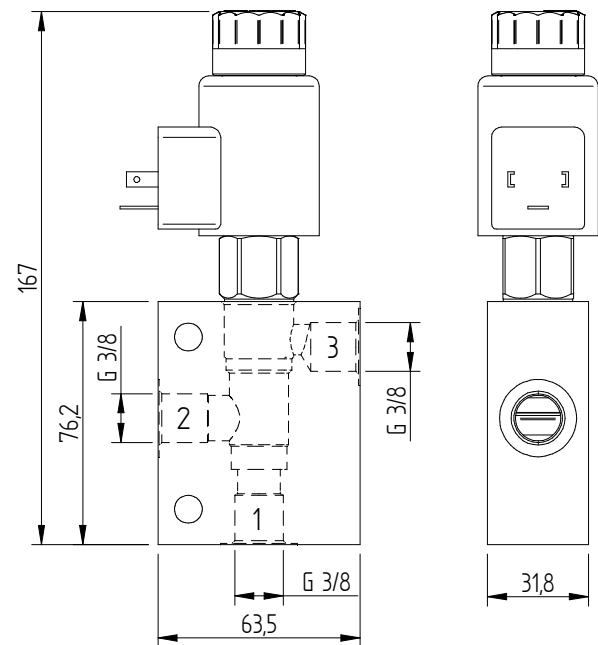
3/2-magnetventil med manuell nödkörning.



- Port 1: Hydraultank
- Port 2: LS-port på pumpregulatorn
- Port 3: LS-signal från systemet



Dimensioner



RIKTINGSVENTIL ART. NR. 50863

Tekniska data – ventil

Kapacitet	45 lit/min
Maximalt arbetstryck	350 bar
Maximalt läckage genom ventilen vid 24 cSt	80 cm ³ /min vid 210 bar
Reaktionstid – typisk	50 ms
Växlingsfrekvens	15 000 cykler/timme
Vridmoment för ventilmontering	41–47 Nm

Tekniska data – spole

Maximal omgivningstemperatur	50 °C
Maximal spolttemperatur vid omgivande 20 °C	105 °C
Strömförbrukning (kall) vid märkspänning	22 W
Spänning	24 V DC
Intervall för arbetsspänning	+/- 10 % av märkspänning
Belastbarhet	100 %
Kontakt	ISO/DIN 43650A, form A (Hirschman)
Kapslingsklass	IP65/IP67

Tekniska data – ventilhus

Portstorlekar	ISO-G 3/8"
Märktryck för huset	350 bar

Sunfab förbehåller sig rätten att göra ändringar i konstruktionen och måtten utan förvarning. Med reservation för tryck- och sättningsfel.

© Copyright 2015 Sunfab Hydraulics AB. All Rights Reserved.