



GB

INSTALLATION GUIDE

The hydraulic system must satisfy the demands on pipe sizes, filtering, etc. in accordance with Sunfab's "General Instructions" 4001.

1. CHECK THE DIRECTION OF ROTATION OF THE POWER TAKE OFF

2. THE ROTATION DIRECTION OF THE PUMP

Left

As delivered.

3a. Right

Change the direction of rotation.

3b. Turn the cover 180°

The solid arrow indicates the direction of rotation.

3c. Tightening torques

Type of pump	Nm
SCP 012, 017	70
SCP 025, 034	70
SCP 040, 047, 056, 064	70
SCP 084, 108	100
SCPT 090	70
SCPT 130	100

4. FILL THE HOUSING WITH HYDRAULIC OIL

5. INSTALLING THE PUMP

Grease the splined shaft before installation. Use assembly paste for example Molykote G Rapid plus or similar.

Do not tap the gear wheel/driver into position.

Gear wheel: Use an M12 stud and sleeve.

Driver: Use an M12 stud and washer.

Lock the gear wheel with a retaining ring or an M12 bolt and locking fluid.

Lock the O-ring and install the pump on the power take off.

Refer to Service Information 748 for installation with intermediate shaft.

6. SUCTION LINE

Connect the suction line, tighten the suction connection bolts in diametric pairs.

Tighten the hose with two robust hose clamps.

Connect the pressure line.

WARNING! Tapered pressure connection not allowed. Only pressure connections with seal washer should be used.



WARNING

When the pump is in operation:

1. Never touch the pressure line
2. Watch out for rotating parts (applies to installation with intermediate shaft).

JP

取り付け手順

油圧システムは配管サイズおよびフィルターなどの要求仕様を満たす必要があります。Sunfabは"基本注意事項"4001に準拠しています。

1. PTO（パワーテイクオフ）の回転方向を確認してください。

2. ポンプの回転方向

左回転

この状態で使用できます。

3a. 右回転

回転方向を変えてください。

3b. カバーを180° 回転

実線の矢印は回転方向を示しています。

3c. 締付トルク

ポンプ形式	Nm
SCP 012, 017	70
SCP 025, 034	70
SCP 040, 047, 056, 064	70
SCP 084, 108	100
SCPT 090	70
SCPT 130	100

4. ポンプハウジング内に作動油を満たしてください。

5. ポンプの取り付け

取り付けする前にスプラインシャフトにグリスを塗ります。例えばモリコートGラビッドプラスまたはその類似品などのアセンブリペーストをご使用ください。

歯車/ドライバの位置にタップを立てないでください。

歯車: M12寸切りボルトとスリーブを使用

ドライバ: M12寸切りボルトとワッシャを使用

歯車に止め輪またはM12ボルトにロックナットを塗布し、固定します。

PTO（パワーテイクオフ）にOリングをはめ込み、ポンプを取り付けて固定します。中間軸付を取り付けする場合はサービスインフォメーション748を参照してください。

6. サクションライン

サクションラインを接続し、押え板をサクション接続ボルトで締め付けます。

ホースを2個の固定金具で締め付けます。

圧力ラインに接続します。

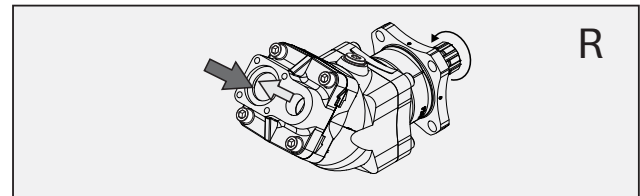
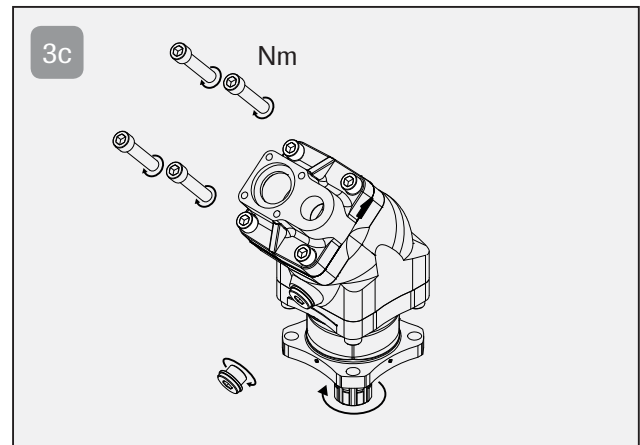
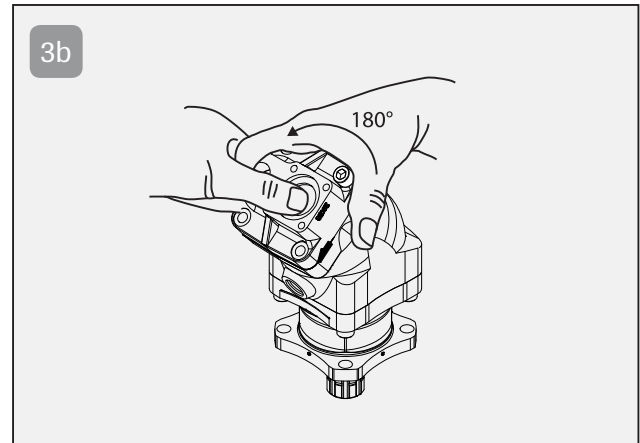
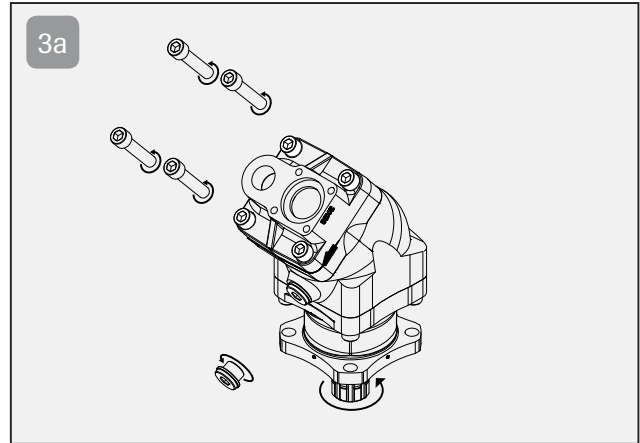
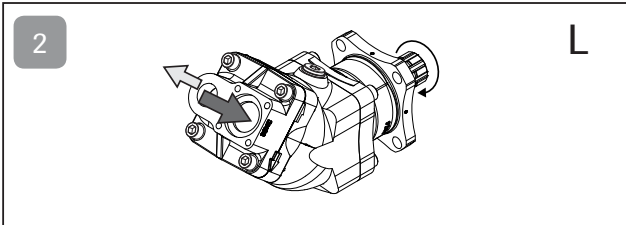
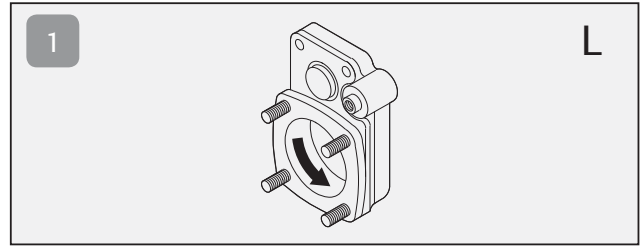
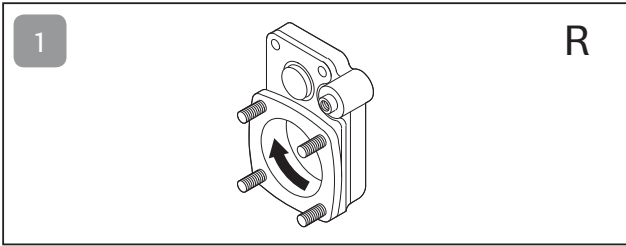
注意 テーパーでの圧力接続はできません。シールワッシャーを使用してのみ圧力接続してください。

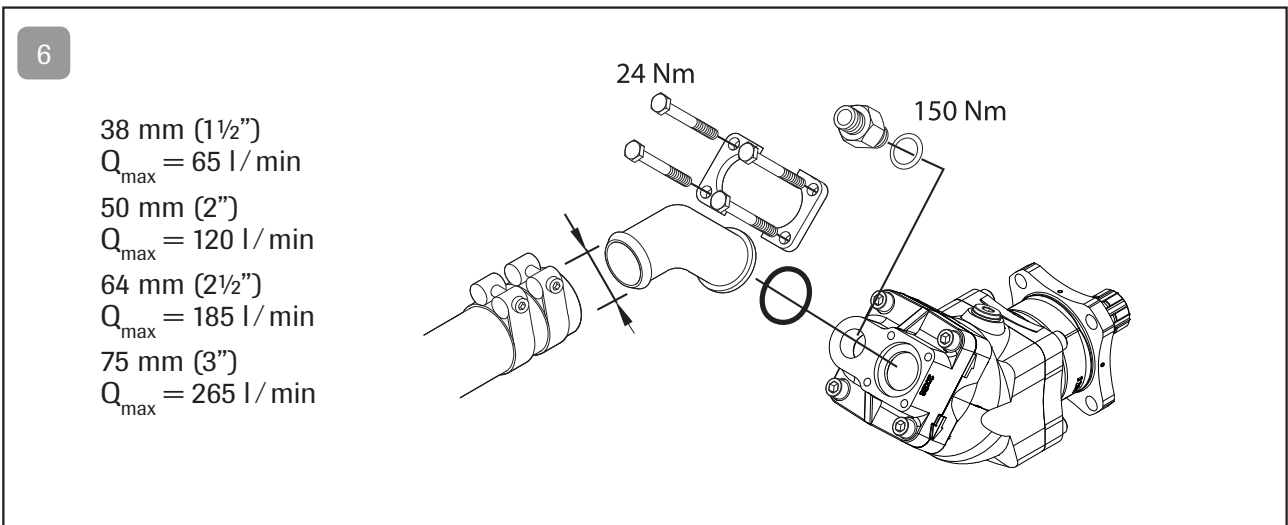
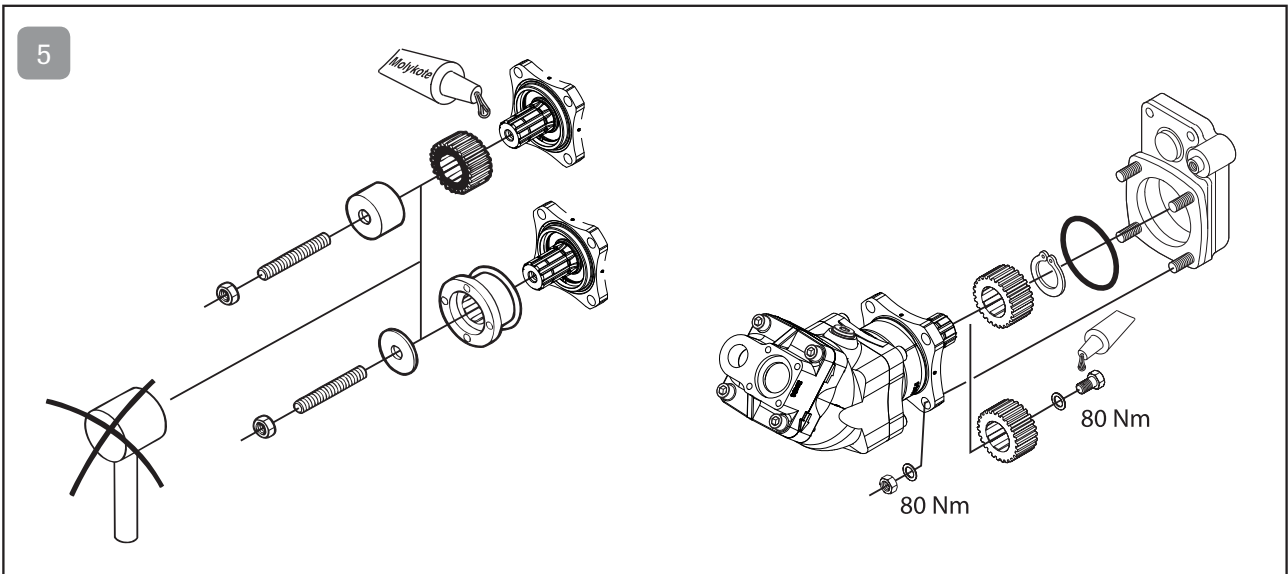
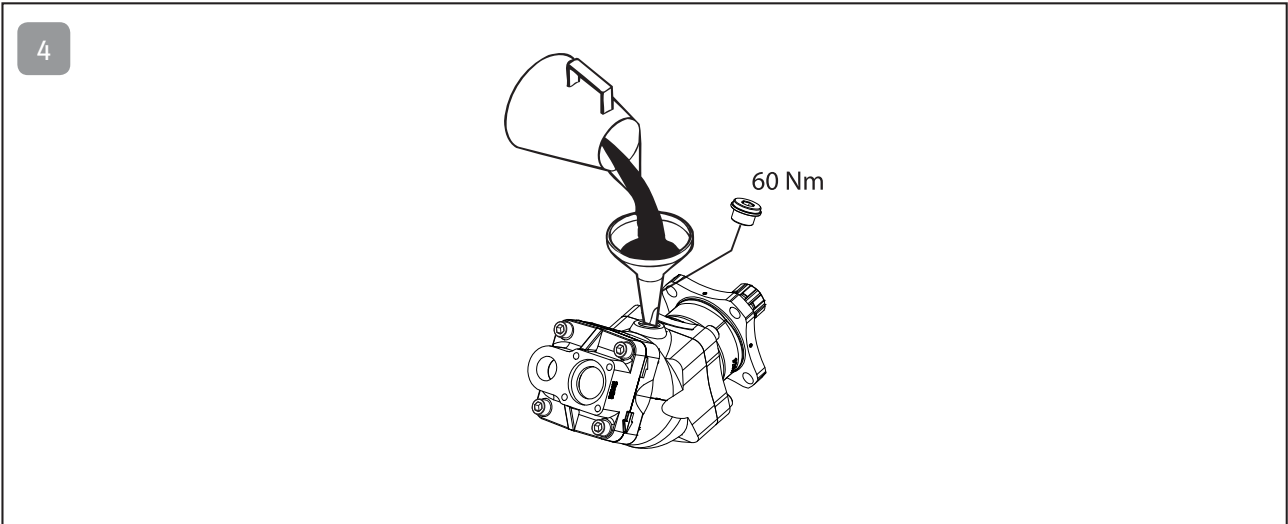


注意

ポンプ作動時:

1. 圧力ラインには絶対に触らないでください。
2. 回転部品には注意してください。(中間軸の取付時)





Sunfab reserves the right to make changes in design and dimensions without notice. Printing and typesetting errors reserved.
 © Copyright 2015 Sunfab Hydraulics AB. All Rights Reserved.