



La serie SLPD 20/20-64/32 DIN es una gama de bombas de doble caudal en línea que producen niveles de ruido muy bajos, diseñadas para aplicaciones hidráulicas móviles de alta exigencia.

La SLPD 20/20-64/32 DIN está disponible en ocho tamaños diferentes, y tres modelos tienen caudales diferenciados. Las bombas con caudal diferenciado tienen un mayor campo de aplicación, ya que producen tres caudales diferentes: uno pequeño, uno grande y uno combinado. La presión máxima es de 330 a 350 bares, dependiendo del modelo. Gracias a su carcasa compacta, la bomba se puede montar directamente en la toma de fuerza en espacios muy reducidos. La SLPD 20/20-64/32 DIN también es ideal para instalarse con un soporte bastidor a través de un eje intermedio.

Opción de conversión a bomba de flujo único

Para aplicaciones en las que se desee utilizar la SLPD como bomba de flujo único, Sunfab ofrece una solución que puede adquirirse como accesorio independiente.

Al sustituir el tornillo hueco y la conexión en T existentes por un tornillo hueco especialmente diseñado, se obtiene una única conexión de presión en la bomba en lugar de las dos conexiones anteriores.

El tornillo hueco se solicita por separado con una arandela de sellado, y el cliente convierte la bomba SLPD existente en una bomba de flujo único.

Otras ventajas:

- Dirección de rotación independiente
- Una solución rentable y completa en comparación con una instalación convencional que utiliza dos bombas con una reductora divisora
- Funcionamiento suave en cualquier velocidad
- Larga vida útil gracias a altas exigencias para la elección de materiales como, por ejemplo, cojinetes, juntas, etc.
- El uso de juntas tóricas en todas las superficies de contacto y juntas de eje dobles elimina las fugas de aceite de la bomba y la toma de fuerza
- Emisión de ruidos extremadamente baja en todos los rangos de velocidad y presión

Versiones, datos principales

Ejemplo

SL	PD	-	46/46	W	-	N	-	DL4	-	L35	-	S4	S
Línea	1		2	3		4		5		6		7	8

Línea

SL	Sunfab In-Line
----	----------------

1. Tipo

P	
---	--

2. Cubicaje

20/20	28/28	40/20	35/35	56/28	46/46	53/53	64/32
-------	-------	-------	-------	-------	-------	-------	-------

3. Dirección de rotación

W	Ambos sentidos
---	----------------

4. Sello del eje

N	Nitrilo
V*	FPM

*Puede soportar temperaturas más altas, por ejemplo en la toma de fuerza del motor.

5. Brida de montaje

DL4	DIN 4-h (ISO 7653D)
-----	---------------------

6. Eje

L35	DIN 5462 / ISO 14
-----	-------------------

7. Tapa de conexiones

S4	Sunfab estandar SLPD
----	----------------------

8. Conexiones

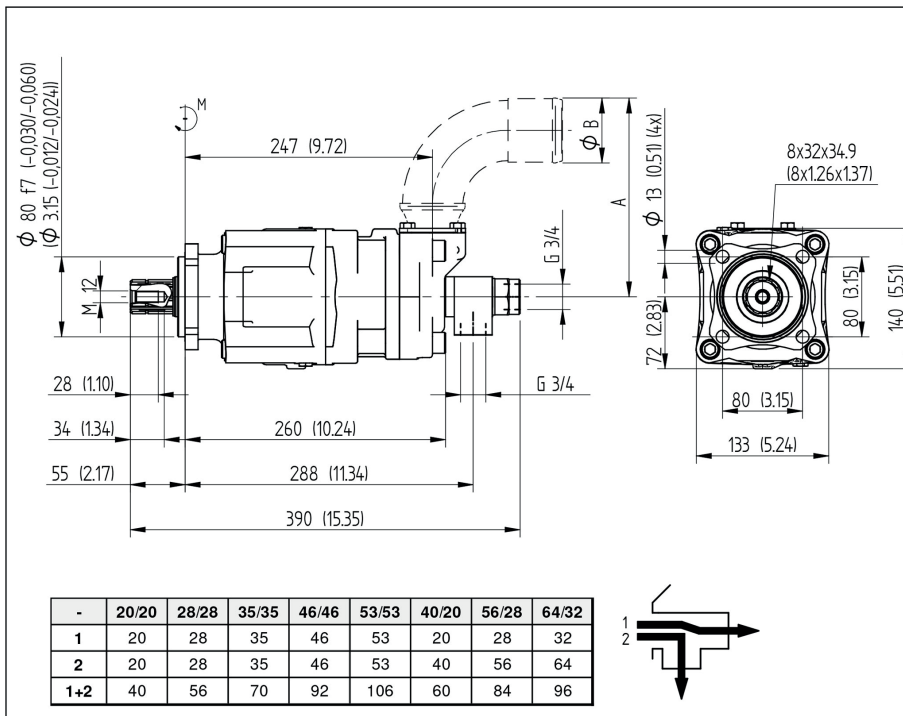
S	Sunfab estandar
---	-----------------

SLPD 20/20-64/32 DIN		20/20	28/28	40/20	35/35	56/28	46/46	53/53	64/32
Caudal de aceite teórico l/min. a velocidad de bomba									
rpm	500	10+10=20	14+14=28	20+10=30	17+17=34	27+14=41	23+23=46	26+26=52	32+16=48
	1000	20+20=40	28+28=56	41+20=61	34+34=68	55+28=83	46+46=92	53+53=106	63+32=95
	1500	31+31=62	41+41=82	61+31=92	51+51=102	82+41=123	69+69=138	79+79=158	95+47=142
Cubicaje									
cm ³ /rev		20.4+20.4	27.5+27.5	40.7+20.4	33.9+33.9	54.9+27.5	45.8+45.8	52.6+52.6	63.1+31.5
Velocidad máxima de la bomba									
rpm		2200	1800	2200	2200	1800	1800	1600	1600
Presión de funcionamiento máxima									
bar		350	350	350	330	350	330	330	350
Peso									
kg		22.0	22.0	22.0	22.0	22.0	22.0	22.0	22.0
Par equivalente al peso (M)									
Nm		26.5	26.5	26.5	26.5	26.5	26.5	26.5	26.5
Dirección de rotación									
Ambos sentidos									

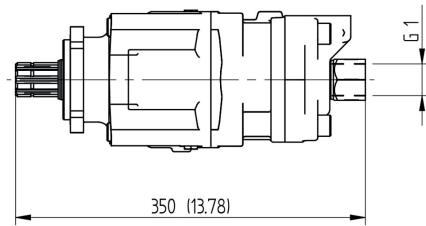
La presión máxima combinada con la velocidad máxima solo se permite durante funcionamientos intermitentes (max. 6s / min)

Dimensions SLPD 20/20-64/32 DIN

Millimeter (inches)



OPTION SINGLE FLOW CONVERSION



51037 Kit



Tightening Torques:
150 ±10 Nm

	20/20	28/28	40/20	35/35	56/28	46/46	53/53	64/32
A	133 (5.24)	133 (5.24)	133 (5.24)	133 (5.24)	166 (6.54)	166 (6.54)	166 (6.54)	166 (6.54)
B	50 (2.0)	50 (2.0)	50 (2.0)	50 (2.0)	64 (2.5)	64 (2.5)	64 (2.5)	64 (2.5)



ADVERTENCIA!

Con la bomba en funcionamiento:

1. No toque la manguera de presión
2. Tenga cuidado con las piezas giratorias
3. La bomba y las mangueras pueden alcanzar altas temperaturas

Sunfab se reserva el derecho de hacer cambios en diseño y dimensiones sin aviso. Reservado los errores en impresión.

© Copyright Sunfab Hydraulics AB. All Rights Reserved.