



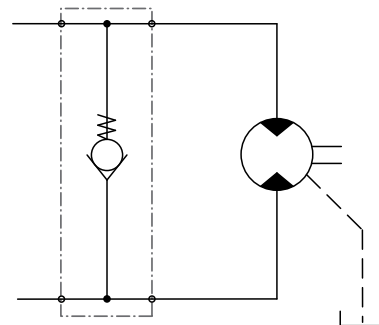
Nachsaugventil für Sunfab's Hydraulikmotoren SCM

Nachsaugventil wird verwendet, um die Gefahr von Kavitationsschäden bei nicht ausreichendem Eingangsdruck zu verringern.

Diese können u. a. in Anwendungen auftreten, die eine relativ große rotierende Masse mit langer Ausrollzeit haben (z. B. Lüfterantriebe). Bei Verwendung von Sunfabs Nachsaugventil muss der Hydraulikmotor eine definierte Drehrichtung haben. Das Ventil lässt sich sowohl für Links- als auch Rechtsdrehung anpassen.

Funktion

Wenn der Eingangsdruck am Motor zu gering wird, öffnet sich ein Rückschlagventil zwischen Druck und Rücklaufanschluss. Dadurch wird sichergestellt, dass der Ölfluss zum Motor aufrecht erhalten bleibt. Deshalb ist es wichtig, dass in der Rücklaufleitung ein gewisser Gegendruck herrscht. Dieser lässt sich bei Bedarf z. B. mithilfe eines Gegendruckventils erzeugen.

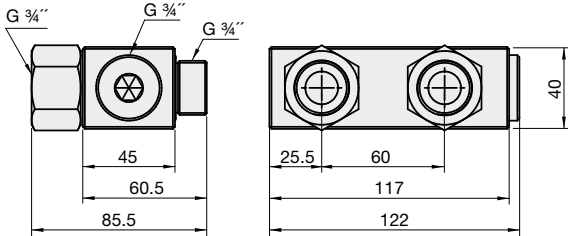


Für SCM Motor

		010-034 S3	010-034 K3	040-064	084-130
Max. Dauerdruck	bar	350	350	350	350
Max. kurzzeitiger Druck	bar	400	400	400	400
Gewicht	kg	1.6	1.7	3.9	3.4

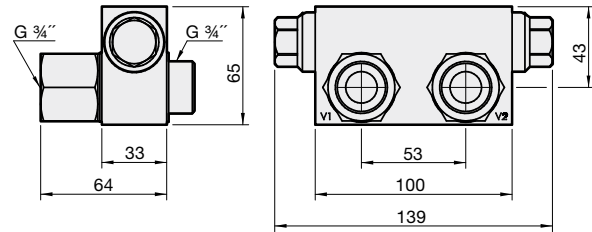
Abmessungen Nachsaugventil

Ventil für SCM 010-034 S3
Art.-Nr. 91199



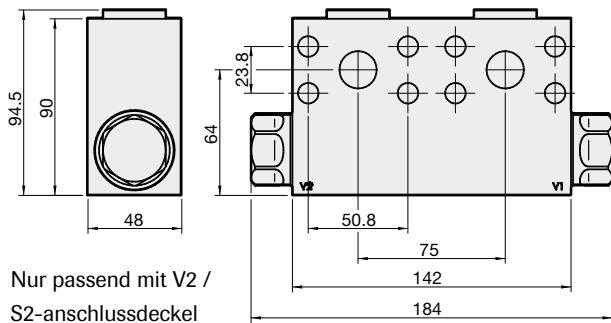
Nur passend mit
S3-anschlussdeckel

Ventil für SCM 010-034 K3
Art.-Nr. 91024



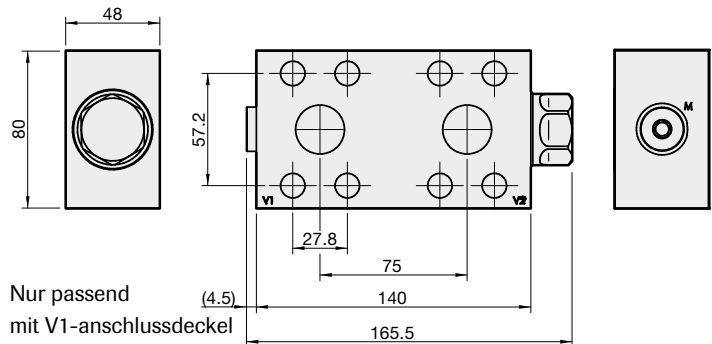
Nur passend mit
K3-anschlussdeckel

Ventil für SCM 040-064
Art.-Nr. 91025



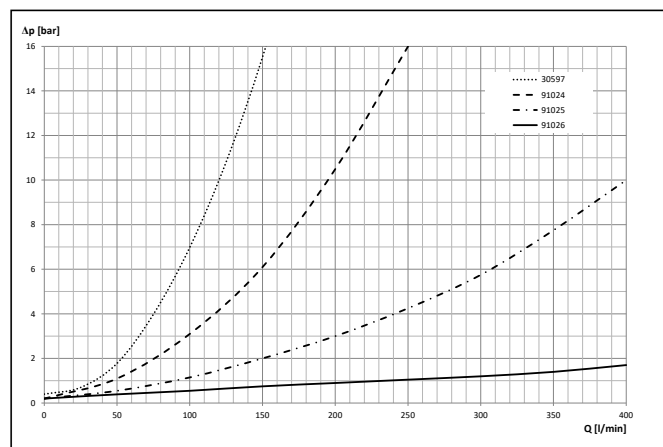
Nur passend mit V2 /
S2-anchlussdeckel

Ventil für SCM 084-130
Art.-Nr. 91026



Nur passend
mit V1-anchlussdeckel

Typ SCM	010-034 S3	010-034 K3	040-064	084-130
Ventil Art.-Nr.	30597	91024	91025	91026
Schraubensatz Art.-Nr.	-	-	50854	50855
Min-max Flanschhöhe [mm]	-	-	16-21	21-25
Flanschsatz Art.-Nr.	-	-	50857	50858
Gewindeabm. Flansch	-	-	G 3/4"	G 1"



Der Öffnungsdruck des Ventils
beträgt 0,3 bar

Sunfab behält sich das Recht auf Änderungen der Konstruktion und eventuelle Druckfehler vor.
© Copyright 2021 Sunfab Hydraulics AB. All Rights Reserved.